



**NAUTEK**  
TACTICAL ELECTRONICS  
**SC200**  
Datasheet



## Caractéristiques fonctionnelles:

### Affichage

Affichage des informations relatives aux performances du bateau sur un écran paramétrable en :

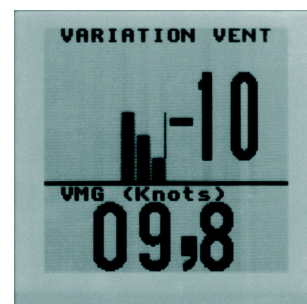
- 1 information en 40 mm de haut.
- 2 informations en 20 mm de haut chacune.
- 2 informations en format 1/3-2/3 soit 25mm et 15 mm de haut.

### Données affichables :

- Vitesse fond : SOG en nœuds, donnée lissable.
- Cap fond : COG en degré, donnée lissable, et pouvant tenir compte de la valeur de la déclinaison magnétique.
- Timer (compte à rebours) synchronisable / chrono de régates.
- Compas tactique tenant compte de l'axe vrai de remonté au vent et une variation graphique de celui-ci issus de

calculs sur le cap fond réalisé.

- AVR (Axe Vrai de Remonté au vent) en degré.
  - VMG (vitesse en nœuds de gain au vent au près et vitesse de gain sous le vent au portant par rapport à la direction du vent réel saisie par l'utilisateur).
  - VTD (vitesse de rapprochement en nœuds par rapport à un point rentré en tant que waypoint to boat).
  - Position, nombre de satellites en vue et heure GPS exacte.
  - Distance en temps réel par rapport à la ligne de départ en mètres (précision de 3m).
  - Cap de la ligne de départ.
  - Histogramme de vitesse des 16 dernières secondes, pour visualiser la relance après virement.
  - Statistiques : Vitesse max, vitesse max atteinte sur 10 s, durée d'utilisation, distance parcourue.
  - Ecart de route, cap à suivre et distance sur un waypoint \*
- \* mise à jour disponible d'ici 02/2008*



**Nauteek est une marque de Imartec**

Imartec SARL, 52 rue Diamant, Porte N°5, 40600 Biscarrosse, FRANCE

Tel: +33 (0)5 58 82 07 65 - Fax: +33 (0)5 58 78 21 42 - Email : [info@nauteek.com](mailto:info@nauteek.com) - Web : [www.nauteek.com](http://www.nauteek.com)

## Enregistrement

Capacité standard de 14 heures d'enregistrement à une résolution d'une trame par seconde. Possibilité d'augmenter cette capacité jusqu'à 140 heures en modifiant la résolution de l'enregistrement.

Enregistrement du parcours réalisé par le bateau :

- soit sur commande manuelle : lancement et arrêt

déclenché par l'utilisateur.

- soit sur durée paramétrable via le timer.
- soit synchronisé avec le timer de régates et le chrono,

permettant de découper les manches courues dans la journée en différents fichiers sans enregistrer les temps morts d'entre deux manches.

## Gestion des données

Gestion des données par l'application propriétaire « NAUTEK downloader ».

Détection automatique du SC200 via USB.

Transfert des données par USB à 115,2 Kbps.

Effacement des données possible via l'application « NAUTEK downloader » et formatage de la mémoire.

Possibilité à terme de rentrer des waypoints et des routes dans le SC200 par le biais du « NAUTEK manager ».\*

Bootloader permettant à l'utilisateur de remettre à jour le firmware de son SC200 via USB et ainsi de bénéficier des nouvelles fonctionnalités.

*\*mise à jour prévue avant 02/2008*

## Caractéristiques techniques

### Face avant

Face avant en polyester grainé traitée anti-Uv.

6 boutons procurant une sensation tactile efficace même avec les doigts mouillés ou froids.

Fenêtre transparente traitée anti-reflets.

### Ecran

Ecran à cristaux liquides surface visible de 54x50 mm.

Film spécifique garantissant un contraste optimal pour l'écran.

Rétro-éclairage blanc.

## Données paramétrables

Paramétrage du lissage de l'information compas : valeur moyennée sur 1 à 10 secondes.

Paramétrage du lissage de l'information compas : valeur moyennée sur 1 à 10 secondes.

Correction possible de l'information compas en paramétrant la valeur de la déclinaison magnétique.

Paramétrage d'écrans favoris et déclenchement automatique de ces écrans pour chaque phase de la régates: départ, prés, portant...

Paramétrage des données tactiques :

Angle de virement du bateau et AVR Axe Vrai de Remonté.

- soit par entrée directe de la valeur.
- soit par procédure d'étalonnage réalisée par

l'utilisateur. Le bateau est supposé ici remonter au vent, réglé au prés max , capable de remonter au vent de manière symétrique.

*De ce postulat, l'angle du vent réel à l'instant T se situe au centre du cône de remontée au vent donné par l'intersection des bords bâbord et tribord de l'étalonnage. Attention le courant peut fausser cette procédure d'étalonnage. Le courant influera de la même manière sur votre information VMG. Tenir compte aussi de l'intensité du vent réel pour identifier le bord rapprochant.*

Paramétrage de la valeur plafond de l'histogramme de vitesse.

Paramétrage de la position du bateau comité et de la bouée sur une ligne de départ.

Paramétrage de la valeur par défaut du timer de régates (compte à rebours) de 10 à 1 mn.

Paramétrage du lancement automatique du chrono à la fin du timer pour estimer la durée de la manche courue.

Paramétrage du lancement automatique de l'enregistrement synchronisé au compte à rebours.

Paramétrage de la résolution de l'enregistrement : 1 trame enregistrée toutes les 1 à 10 secondes.

### Connecteur

Connecteur 6 points mâle IP67 sur le boîtier avec capuchon IP67.

### Capteur GPS

12 canaux dernière génération - Antenne intégrée.

Faible consommation : 94 mW.

Démarrage rapide - Haute sensibilité : 152 dBm.

Rafraîchissement des informations toutes les secondes.

Résolution vitesse fond SOG : 0,1 nœuds (0,06 m/sec).

Résolution cap fond COG : 1°.

**Nauteek est une marque de Imartec**

Imartec SARL, 52 rue Diamant, Porte N°5, 40600 Biscarrosse, FRANCE

Tel: +33 (0)5 58 82 07 65 - Fax: +33 (0)5 58 78 21 42 - Email : [info@nauteek.com](mailto:info@nauteek.com) - Web : [www.nauteek.com](http://www.nauteek.com)

## Mémoire

Mémoire Flash permettant d'enregistrer jusqu'à 14h de trames NMEA. avec une résolution d'une trame par seconde.

Système de gestion de fichiers propriétaire.

## Alimentation

Accu Lithium rechargeable intégré 3,6V ; 2100 mA

Accu muni d'un coupe circuit de sécurité.

Recharge du système par adaptateur secteur 5V ; 1,2 A. (recharge rapide en moins de 3 heures).

## Caractéristiques mécaniques et environnementales

### Boîtier étanche

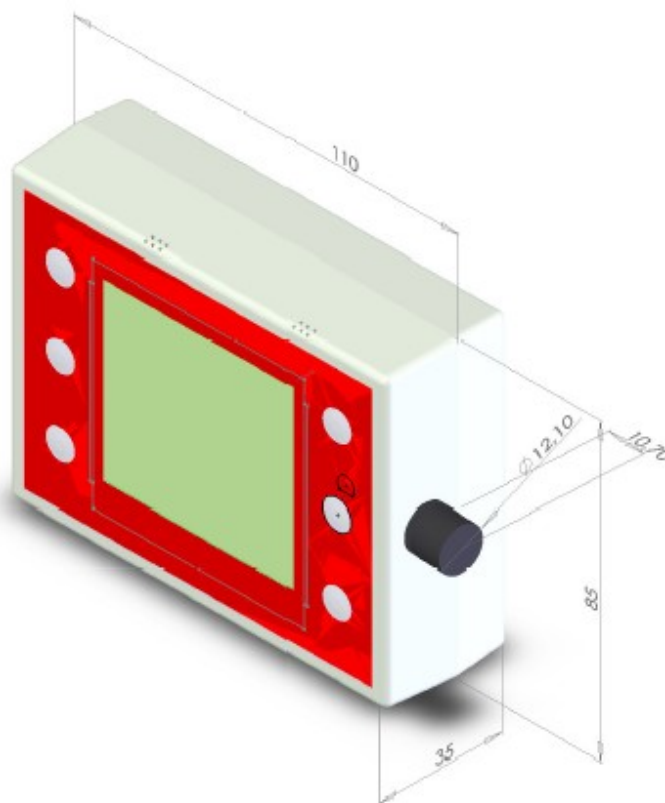
**Dimensions (hors connecteur) :** 110 mm x 85 mm x 35 mm.

**Poids :** 210g.

**Température de fonctionnement :** - 20°C à +60°C.

**Température de fonctionnement en recharge :** 0°C à 40°C.

**Fixation :** par dual lock 3M sur face plane, équerre ou support de mât.



## Accessoires livrés avec le SC200

**1 pochette de transport.**

**1 adaptateur secteur 5V 1,2 A** avec prise d'entrée EURO 220 VAC, connecteur compatible avec les SC200 pour sa recharge.

**1 câble USB + 1 CD d'installation PC** pour le transfert des données vers un PC, **uniquement windows.**

**2 bandes de 3M dual lock** pour l'accroche du boîtier sur une surface plane, casquette de roof... Dim 25mm x 50mm

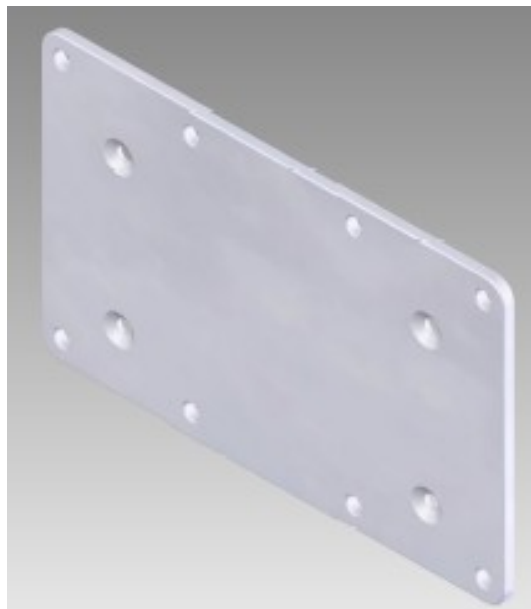
## Accessoires en option

**Nauteek est une marque de Imartec**

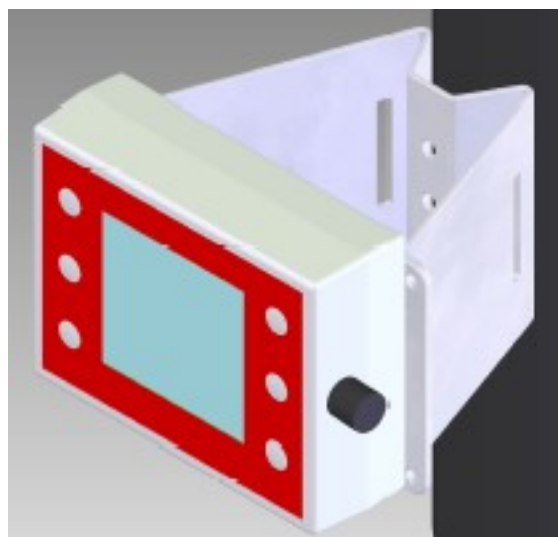
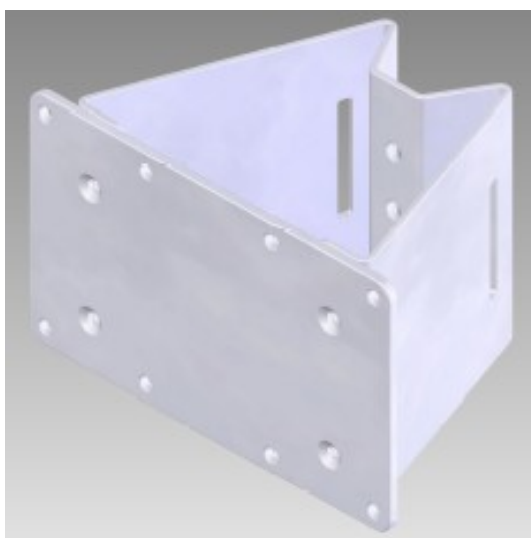
Imartec SARL, 52 rue Diamant, Porte N°5, 40600 Biscarrosse, FRANCE

Tel: +33 (0)5 58 82 07 65 - Fax: +33 (0)5 58 78 21 42 - Email : [info@nauteek.com](mailto:info@nauteek.com) - Web : [www.nauteek.com](http://www.nauteek.com)

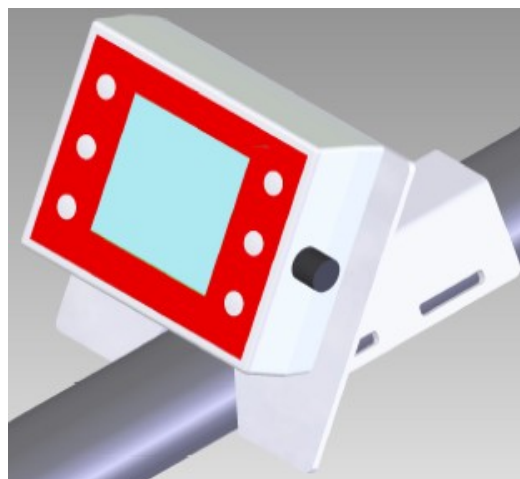
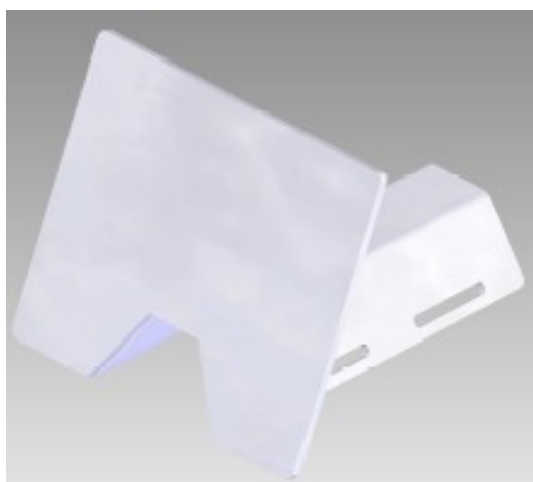
**1 platine de fixation**



**1 équerre support de mât pour quillards de sport et dériveurs**

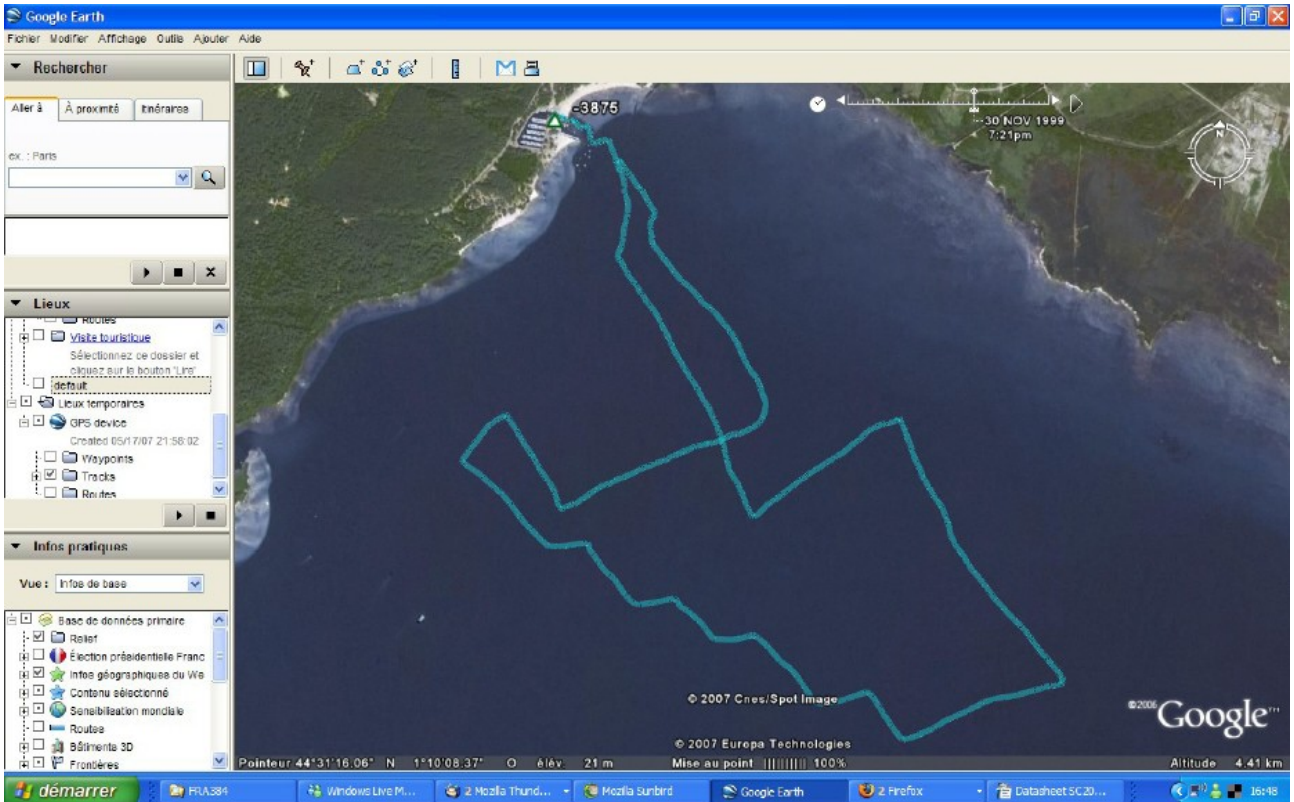


**1 support de tangon pour catamarans de sport**

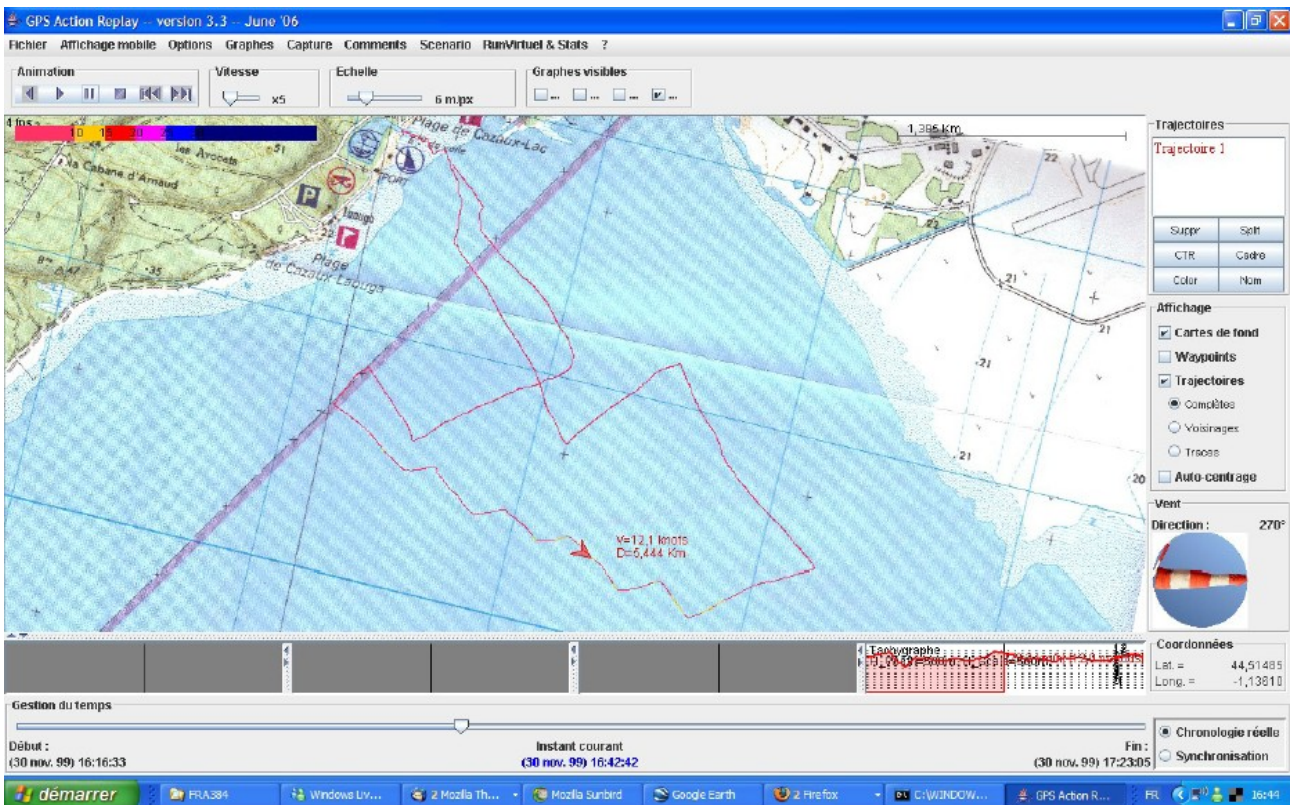


## Exemples de traces obtenues après téléchargement de la mémoire du SC200

### Exemple de trace visualisée sur GoogleEarth



### Exemple de trace visualisée sur GPS Action Replay



**Nauteek est une marque de Imartec**

Imartec SARL, 52 rue Diamant, Porte N°5, 40600 Biscarrosse, FRANCE

Tel: +33 (0)5 58 82 07 65 - Fax: +33 (0)5 58 78 21 42 - Email : [info@nauteek.com](mailto:info@nauteek.com) - Web : [www.nauteek.com](http://www.nauteek.com)