



Procédure de mise à jour de vos drivers NAUTEK sous Windows Vista



SC 100



SC 200

Table des matières

1/Introduction :	2
2/Télécharger les drivers compatibles.....	2
3/Branchez votre SC via USB à votre PC	2
4/Rendez vous sous :	2
5/Choisissez l'affichage classique.....	2
6/Double cliquez sur l'icône Système.....	3
7/Cliquez sur gestionnaire de périphériques.....	3
8/Cliquez sur continuer	3
9/Sélectionner votre SC	3
10/Cliquez droit sur votre USB Serial Port (COMx).....	4
11/Cliquez sur 'Mettre à jour le pilote logiciel'	4
12/Rechercher un pilote logiciel sur votre ordinateur	5
13/Dans cette fenêtre cliquez sur Parcourir.....	6
14/L'installation des nouveau drivers pour votre SC est en cours.....	7
15/L'installation est finie, cliquez sur Fermer.....	7
16/Vérifiez que la bonne version de drivers est installée:.....	8
Félicitations vos nouveau drivers sont bien installés.....	9



1/Introduction :

Lorsque vous branchez votre speedo compas SC pour la première fois sur un PC tournant sous Windows Vista, Vista installe automatiquement et sans vous laisser le choix des drivers par défaut qui ne permettront pas à la connexion USB de votre SC de fonctionner dans des conditions normales.

Nous vous conseillons de mettre à jour les drivers pour votre SC de manière manuelle et nous vous proposons de suivre cette aide pour y arriver.

2/Télécharger les drivers compatibles

XP et Vista depuis notre site web page [Téléchargements](#).

ou directement depuis le lien suivant: [NTKDriversV11.zip](#)

Enregistrez ce fichier sur votre bureau et décompressez le.

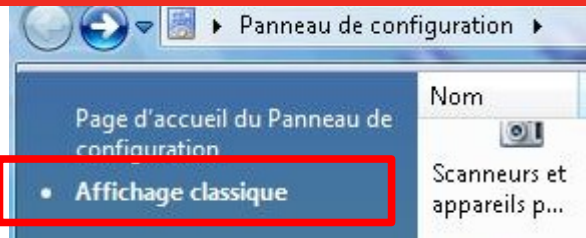
3/Branchez votre SC via USB à votre PC

et allumez le.

4/Rendez vous sous :

Démarrer / paramètres / panneau de configuration.

5/Choisissez l'affichage classique.

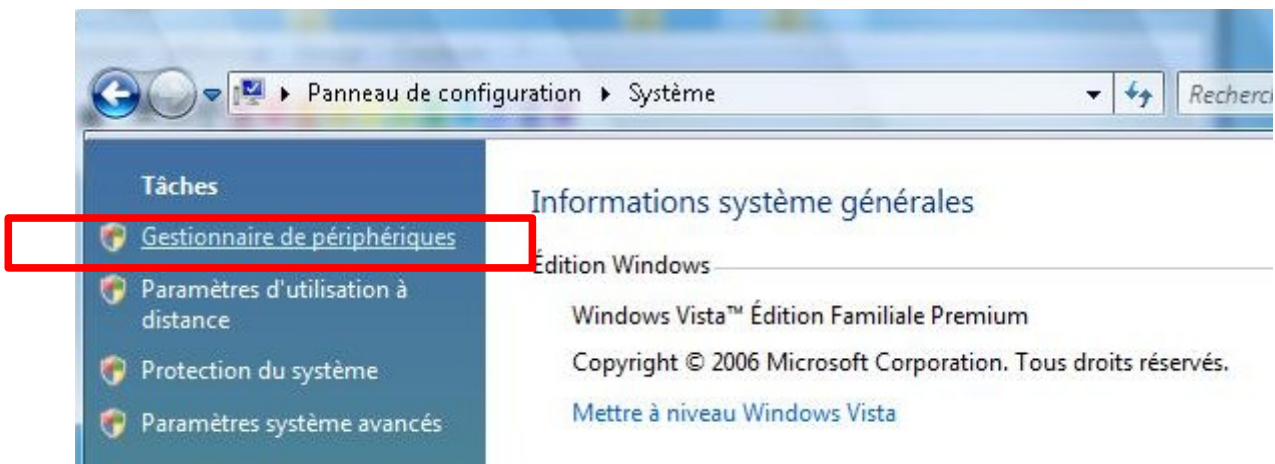


6/Double cliquez sur l'icône Système.



7/Cliquez sur gestionnaire de périphériques

en haut à gauche de votre écran.



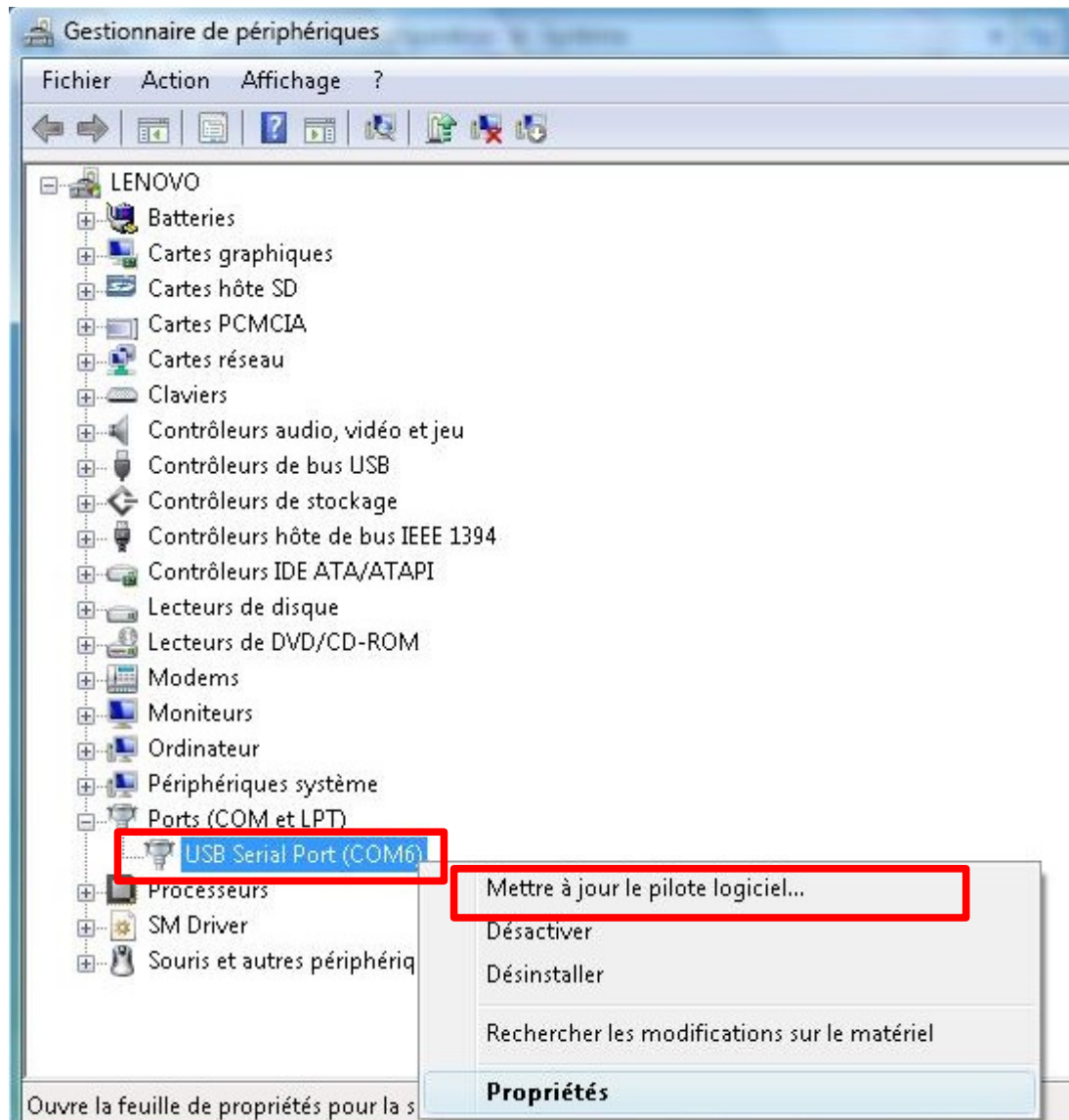
8/Cliquez sur continuer

dans la fenêtre de contrôle de compte d'utilisateur qui est apparue automatiquement.



9/Sélectionner votre SC

en double cliquant sur Ports(COM et LPT)



Votre SC y apparaît en temps que USB Serial Port (COMx).

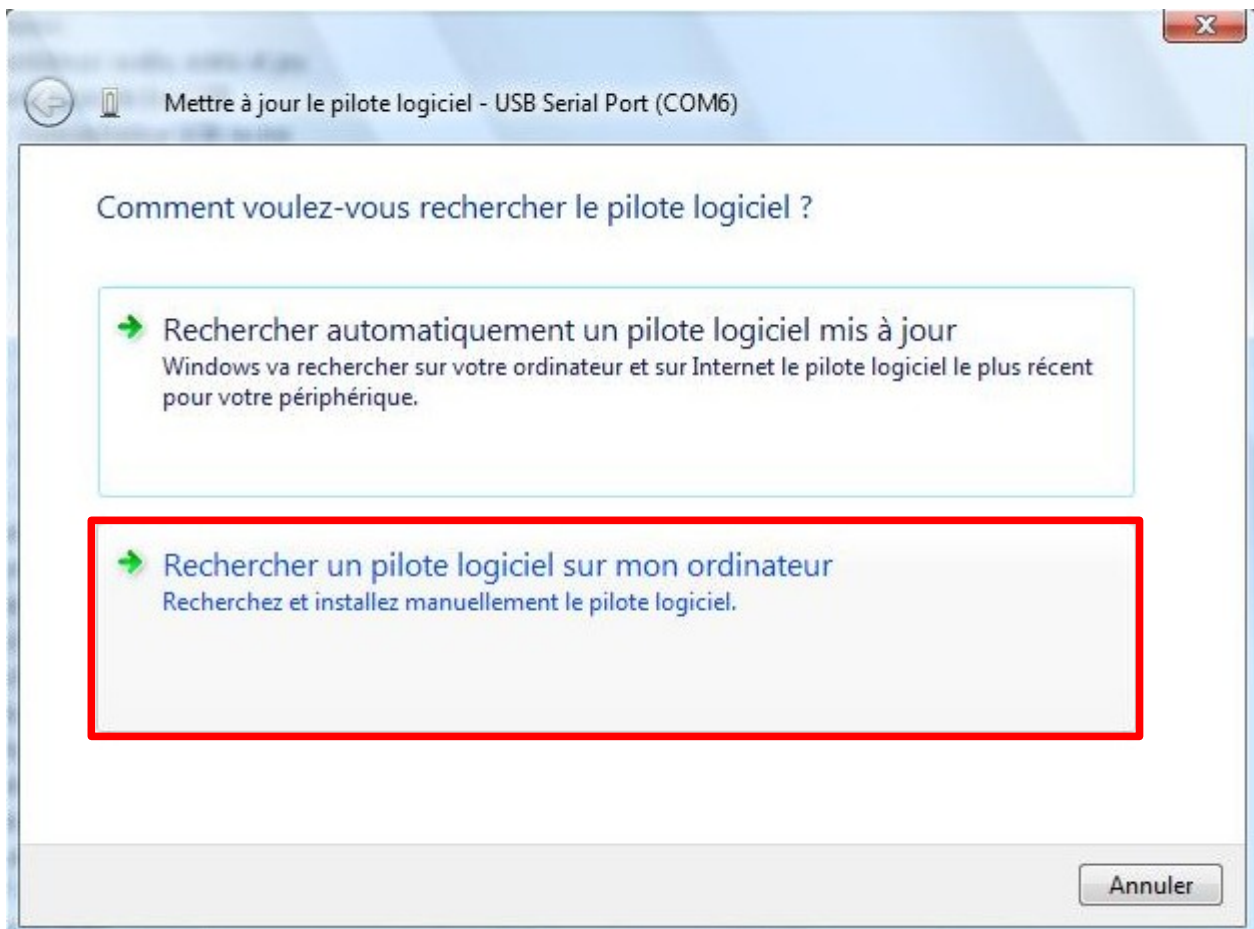
10/Cliquez droit sur votre USB Serial Port (COMx)



11/Cliquez sur 'Mettre à jour le pilote logiciel'

12/Rechercher un pilote logiciel sur votre ordinateur

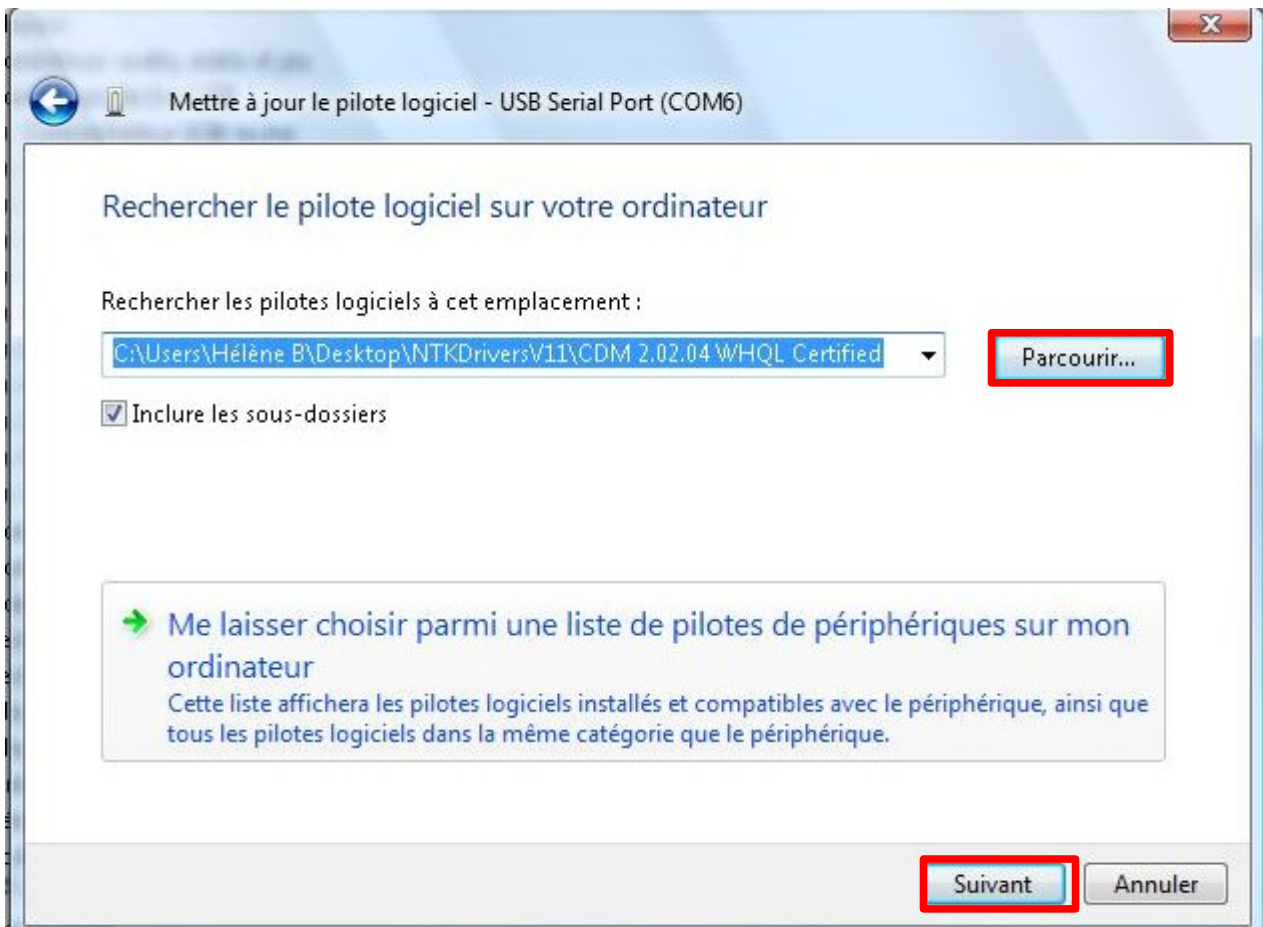
NE recherchez PAS automatiquement un pilote logiciel mis à jour





13/Dans cette fenêtre cliquez sur *Parcourir*

et sélectionner le dossier que vous venez de décompresser. Cliquez sur Suivant après avoir validé 'inclure les sous-dossiers'



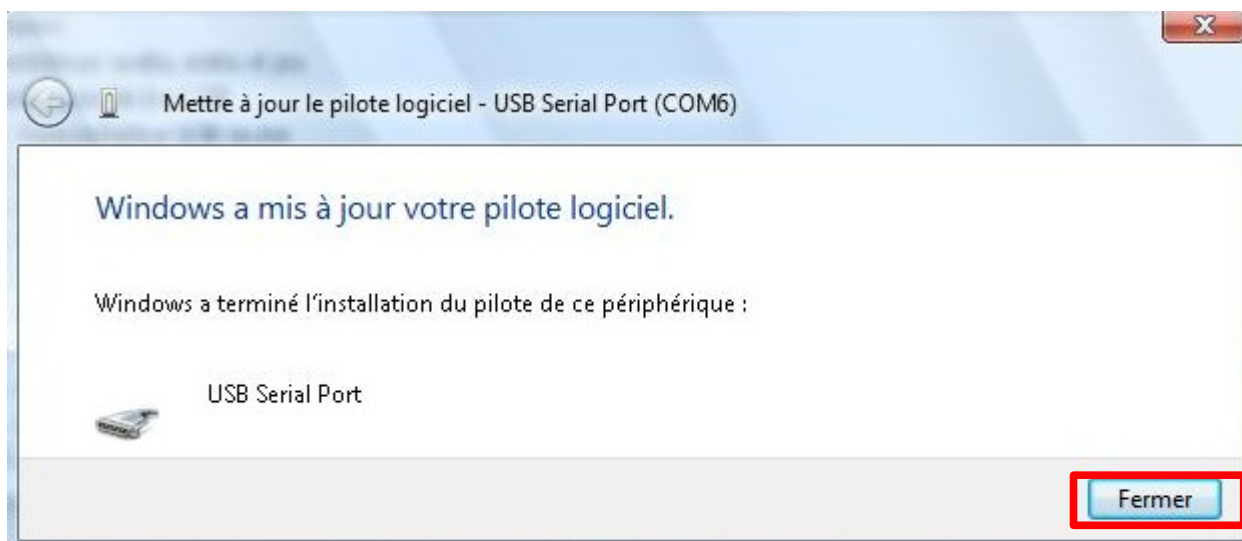


**NAUTEK
TACTICAL ELECTRONICS**

14/L'installation des nouveau drivers pour votre SC est en cours.



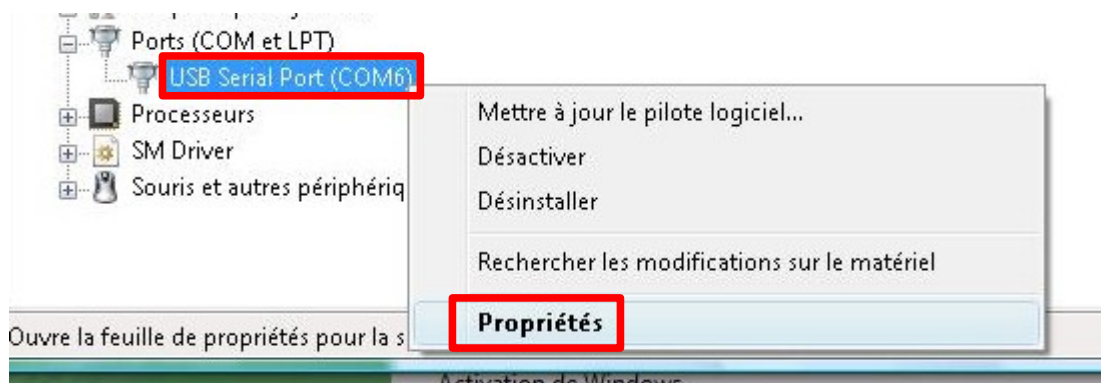
15/L'installation est finie, cliquez sur Fermer





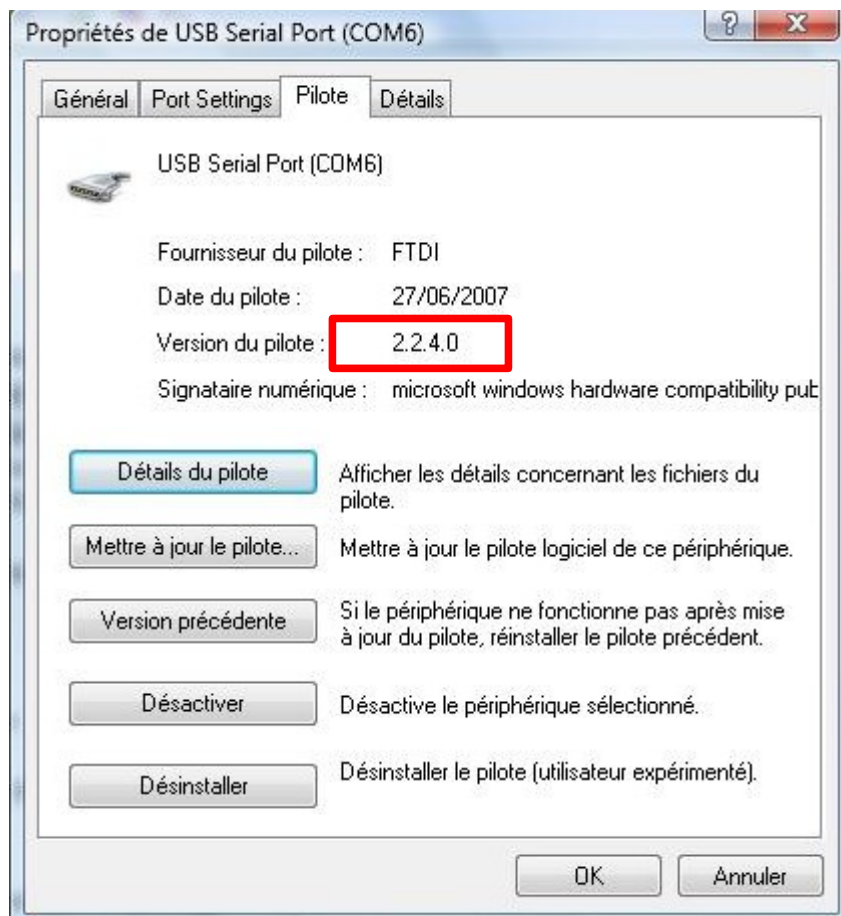
16/Vérifiez que la bonne version de drivers est installée:

Dans la liste du gestionnaire de périphériques, cliquez droit sur votre USB Serial Port



Cliquez sur Propriétés et rendez vous sur Pilote

Une fois la mise à jour du driver réalisée, la version du pilote doit être la 2.2.4.0





NAUTEK
TACTICAL ELECTRONICS

Félicitations vos nouveau drivers sont bien installés.